

Berechnung der neuen Schaufensterträger.

Freie Länge = 1,40 m; Stützwerte = 1,60 m.
 $Q = (0,64 \cdot 1,60 + 0,65 + 0,51 \cdot 1,60 + 0,25) \cdot 1800 = 2450 \text{ kg.}$
Deckenlast = $1,60 \cdot 4,50 \cdot 450 = 1620 \text{ kg.}$
zus. 4070 kg.

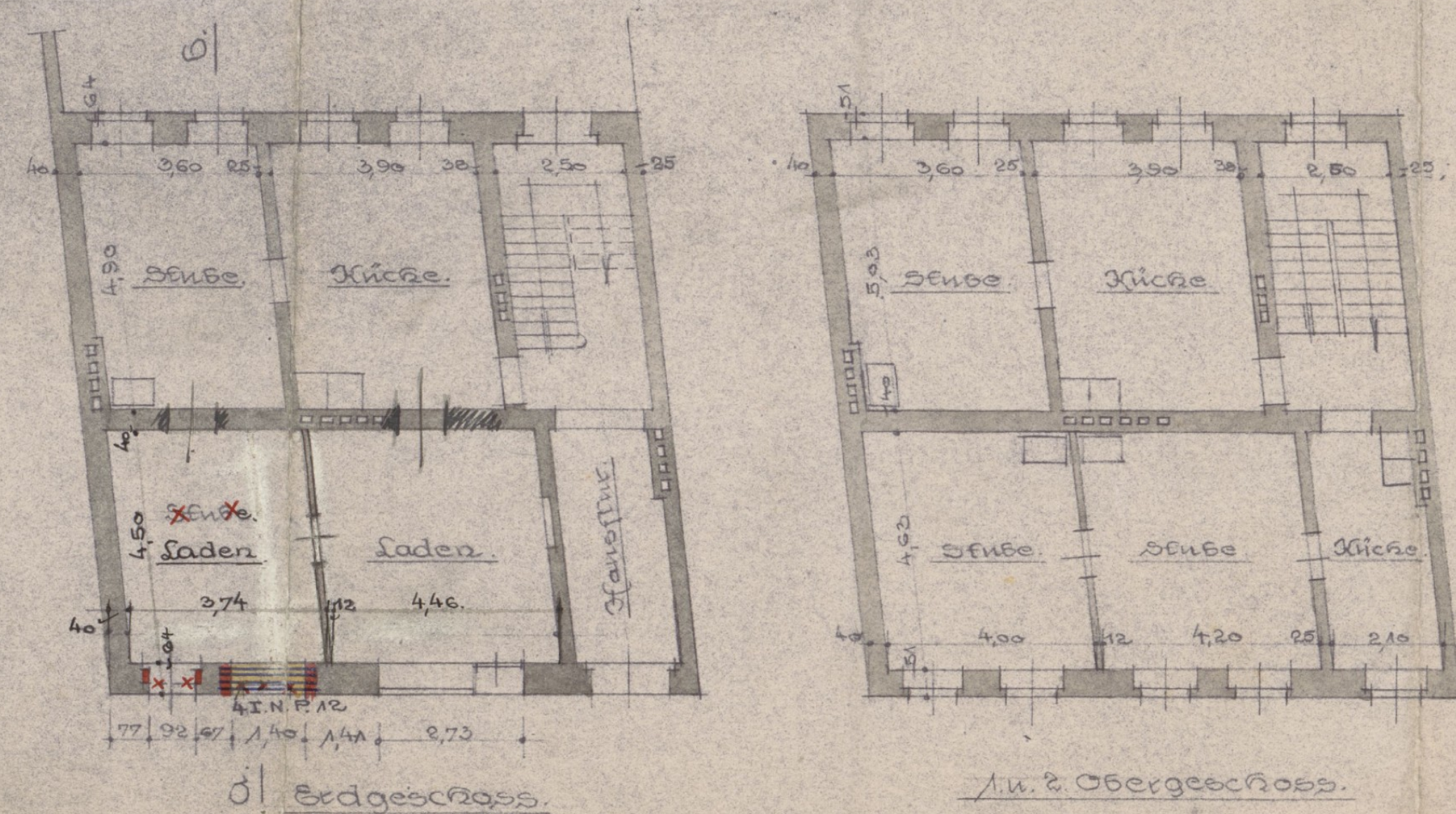
$P_1 = 0,51 [0,60 \cdot (2,15 + 2,90) - 2 \cdot 0,45 \cdot 1,40] \cdot 1800 = 2560 \text{ kg.}$
 $0,30 \cdot (0,60 \cdot 2,90 + 0,45 \cdot 1,40) \cdot 1800 = 1150 \text{ kg.}$
 $0,25 \cdot 0,60 \cdot 0,60 \cdot 1800 = 290 \text{ kg.}$
Deckenlasten = $2 \cdot 4,63 \cdot 0,60 \cdot 450 = 1670 \text{ kg.}$
 $4,76 \cdot 0,60 \cdot 200 = 380 \text{ kg.}$
Dachlast = $4,76 \cdot 0,60 \cdot 200 = 380 \text{ kg.}$
 $P_1 = \text{zus. } 6430 \text{ kg.}$

A-B = $\frac{4070}{2} + 6430 = 8465 \text{ kg.}$
 $W_x = \frac{4070 \cdot 160}{6 \cdot 1200} + \frac{6430 \cdot 35}{2 \cdot 1200} = 161,5 \text{ cm.}$
Gewölbe 4 I.N.P. 12 m üf 4,54,7 = 218,8 cm³.

Breslau - Klein-Tschansch.
Oppelner-Straße 37.
Befürfe, bauliche Veränderungen im
Erdgeschoss.

Breslau - Klein-Tschansch, den 22./1.1934.
Bankier.
Für die Zeichnung:
Architekt F.W. Hoffmann
Breslau 8.
Hausbesitzer.
Architekt.
Breslau 1.
Oppelner-Straße 37. Tauenlorenzstraße 143.

Genehmigt nach Maßgabe des Baugesetzes
vom heutigen Tage
bis
Breslau, d. 31. Januar 1934
Baupolizei
J. H.



P.511.34

Investor: Towarzystwo Budownictwa Społecznego Wrocław spółka z o.o. ul. S. Przybyszewskiego 102-104, 51-148 Wrocław	
Nazwa inwestycji: Rozbiórka 17 budynków oznaczonych jako: mieszkalne, inne niemieszkalne i transportu wraz z infrastrukturą	
Adres inwestycji: Wrocław, ul. Opolska 25-37, Działki nr ewid. 12, 13, 14/1, 15/1, 16/1, 17/1, 18/1, obręb 0017 Księże Małe, AR-5, Wrocław	
4idea BIURO PROJEKTOWE	
Faza Projektu	Projekt rozbiórki
Temat Rysunku	Widok budynku D - dokument rok 1934
Dokumentacja archiwalna pozyskana z Archiwum Budowlanego przy Muzeum Architektury we Wrocławiu	
Rev.: 0	Skala: -
Branża: Architektura	Nr rys: A - 22